

Е. М. Никифорова, Н. В. Коноваленко

Кафедра детских болезней педиатрического факультета ВолГМУ

ОСОБЕННОСТИ САХАРНОГО ДИАБЕТА У ДЕТЕЙ ВОЛГОГРАДСКОЙ ОБЛАСТИ

УДК 616.379-008.64-053.2(470.45)

Проанализированы заболеваемость детей сахарным диабетом, сроки манифестации и развития осложнений. Проведен сравнительный анализ особенностей течения сахарного диабета I типа у детей и подростков на протяжении 10 лет.

Ключевые слова: сахарный диабет, заболеваемость, осложнения.

E. M. Nikiforova, N. V. Konovalenko

FEATURES OF DIABETES IN CHILDREN IN THE VOLGOGRAD REGION

Such phenomena as the incidence diabetes in of children, the timing of manifestations and development of complications have been analyzed. A comparative analysis of features of diabetes mellitus type I in children and adolescents for over ten years has been performed.

Key words: diabetes mellitus, incidence, complications.

Сахарный диабет I типа (СД I) — одно из наиболее частых эндокринных заболеваний, встречающихся в детском возрасте. Частота впервые выявляемого СД I в настоящее время не только не снижается, но, напротив, увеличивается, в том числе у детей раннего возраста [1]. Распространенность сахарного диабета в популяциях человека, в среднем, составляет 1—3 %, заболеваемость у детей и подростков — примерно 0,1—0,3 %. В Российской Федерации, по данным Государственного регистра, на 01.01.06 зарегистрировано 14690 детей младше 14 лет, больных сахарным диабетом. Заболеваемость составила 10,98, распространенность — 59,3 на 100000 детского населения [2].

ЦЕЛЬ РАБОТЫ

Изучить возрастные и половые особенности, структуру СД у детей Волгоградской области.

МЕТОДИКА ИССЛЕДОВАНИЯ

Проведен анализ 259 историй болезни детей обоих полов, 146 (56,37 %) мальчиков и 113 (43,63 %) девочек, проживающих в Волгограде и области и госпитализированных по поводу СД I типа в областную детскую клиническую больницу Волгограда в 2008 г. Проанализированы данные анамнеза, клинических и инструментальных методов исследования. Обработка материала проведена методом вариационной статистики.

РЕЗУЛЬТАТЫ ИССЛЕДОВАНИЯ И ИХ ОБСУЖДЕНИЕ

По данным эндокринологического отделения Волгоградской областной детской клинической боль-

ницы, в 1998 г. в Волгоградской области зарегистрировано детей и подростков с сахарным диабетом I типа — 321, а в 2008 г. — 294 ребенка и 180 подростков, в 2009 году — 276 детей и 169 подростков.

Заболеваемость сахарным диабетом I типа в нашем регионе возросла (за 10 лет) с 51,9 % в 1998 г. до 67,1 % в 2008 г. среди детей от 0 до 14 лет на 100000 детского населения и среди подростков соответственно с 139,7 до 163,8 %.

Сроки длительности течения СД I у детей и подростков Волгограда и Волгоградской области на 2008 г. представлены на рис. 1.

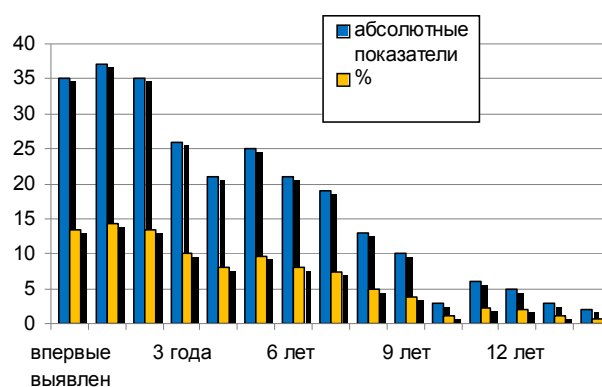


Рис. 1. Длительность течения СД I у детей и подростков Волгограда и Волгоградской области на 2008 г.

В среднем возраст начала заболевания приходится на 7 лет 7 месяцев.

Самый ранний срок манифестации в 1998 г. отмечен у ребенка в возрасте 1 год 8 месяцев, в 2008 г. — 5 месяцев.

1. Дедов И. В., Кураева Т. Л., Петеркова В. А. Сахарный диабет у детей и подростков. — М.: Геотар-Медиа, 2007. — 160 с.
2. Мартынова М. И. // Лечащий врач. — 2004.